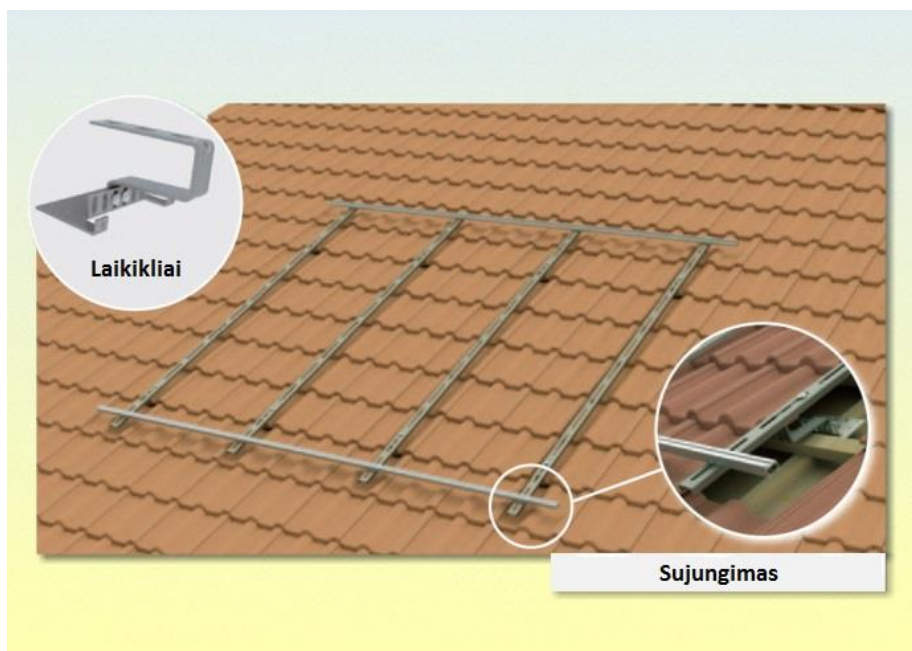


# Saulės kolektorių montavimo instrukcija

( Šlaitinio stogo sprendimas)



## Antai šlaitinio stogo montavimo sistema

Antai šlaitinio stogo montavimo sistema buvo sukurta saulės kolektorių montavimui ant šlaitinio stogo. Novatoriškas ir aukštos kokybės išankstinis paruošimas kuris nereikalauja pjovimo, suvirinimo darbų montavimo eigoje ir leidžia greitai ir lengvai instaliuoti saulės kolektorius.

Sistema pasižymi labai naujovišku inžineriniu sprendimu, sukurtu patyrusių inžinierių, kad pagreitinti montavimo darbus.

- Lengvas montavimas
- Įvairios padėtyš
- Didelis tikslumas
- Kokybė
- Maksimalus tarnavimo laikas
- Garantuotas ilgaaamžiškumas

### Techniniai parametrai:

- Įrengimo vieta: šlaitinis ar atvira erdvė, žemė.
- Saulės kolektorių pasvirimo kampas: iki 60°.
- Saulės kolektorių orientacijos: vertikalus/horizontalus.
- Bėgeliai: iš aliuminio 6005 T5 profilių.
- Spalva: natūrali.
- Garantija: 5 metų medžiagų patvarumui.

### Instaliavimo sąlygos:

- Laikikliai, montuojami ant pastatų stogų.
- Pasvirimo kampas šlaituose iki 60° nuo horizontalės.
- 2 bėgeliai laiko vieną saulės kolektorių.
- Maksimalus saulės kolektoriaus svoris 25kg/m<sup>2</sup>.

### Garantija

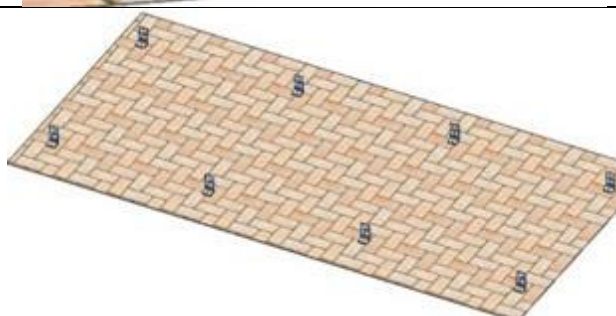
- Visom dalim taikoma 5 metų garantija.
- Ši garantija netaikoma padarytai žalai transportavimo, saugojimo ir montavimo metu.
- Ši garantija negalioja, jei Gaminio instaliavimas neatliekamas pagal Antai montavimo instrukcijas, arba jei gaminys buvo modifikuotas, taisytas, ar perdarytas arba, jei produktas yra įdiegtas į aplinką, kuriai nebuvo skirtas.
- Jei per nustatytą garantinį laikotarpį gaminiuose atsirado defektų tuomet tai turi būti pagrįstai įrodyta. Tada Antai suremontuos arba pakeis į analogišką gaminį Antai nuožiūra. Toks remontas arba pakeitimas turi visiškai atitikti visus Antai reikalavimus.

## Montavimo instrukcija

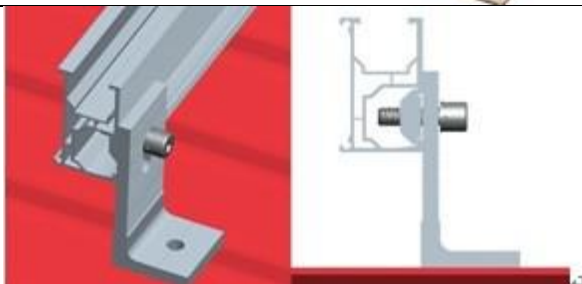
1. Prijunkite L kojelę su G moduliū. Sudėti L kojeles pagal savo planus.



2. Pritvirtinkite L kojeles (kartu su guminiu padeliu), pritvirtinkite kitas L kojeles.



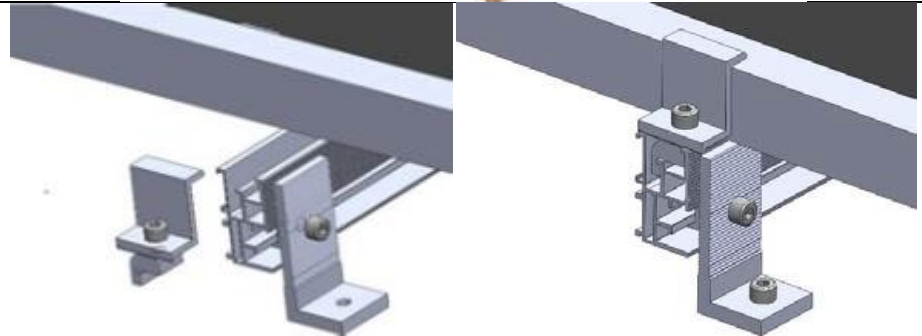
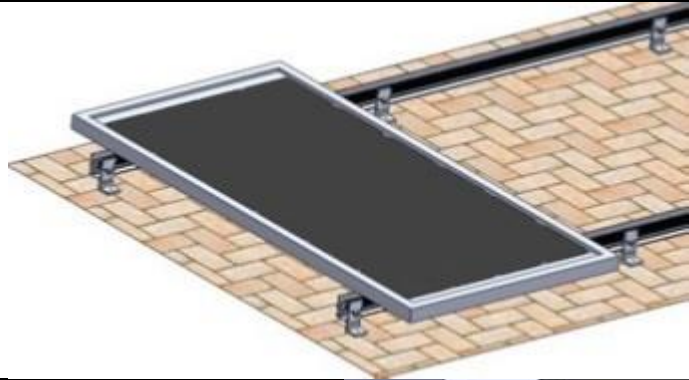
3. Sujunkite L kojelių G modulius su Bėgeliu.



4. Jeigu reikia kartu sujungti kelis Bėgelius, gale uždėkite Aliuminį sujungimą ir priveržkite.



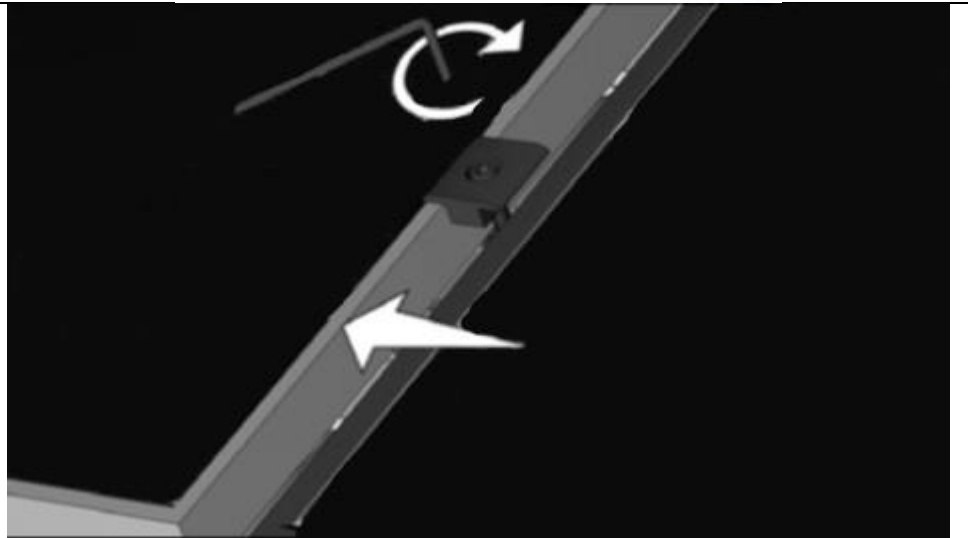
5. Padėkite saulės kolektorių ant bėgelių, tuomet uždėkite Galinius Z tvirtinimus ir smarkiai priveržkite, kad tvirtai laikytųsi.



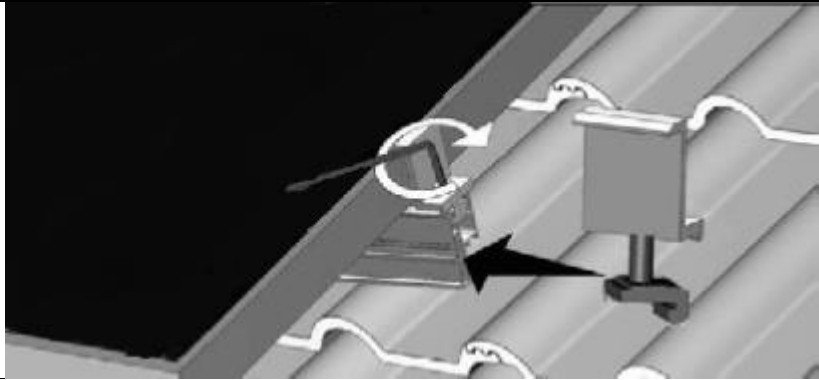
6. Uždėkite ir pristumkite Vidurinį T tvirtinimą prie saulės kolektoriaus, tuomet laisvai jį pritvirtinkite, kad galima būtų koreguoti.



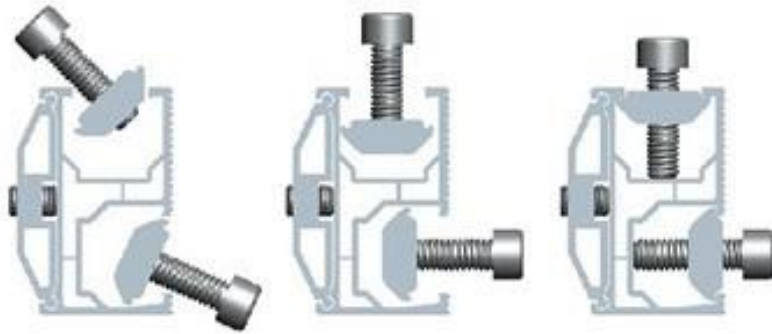
7. Dabar pristumkite kitą kolektorių prie anksčiau įdėto ir priveržkite Viduriniu T tvirtinimu.



8. Padėkite paskutinį kolektorių eilėje ant bėgelių ir pritvirtinkite paskutinį Galinį Z tvirtinimą kolektorių pabaigoje.



9. Turite įsitikinti, kad kiekvienas G modulis yra taisyklingai ir tvirtai įdėtas, kaip parodyta paveikslėlyje.



10. Dabar pirmą eilę kolektorių yra įdiegta, toliau montuoti kitą eilę pagal jau aprašytus nuo 5 iki 8 žingsnius.

